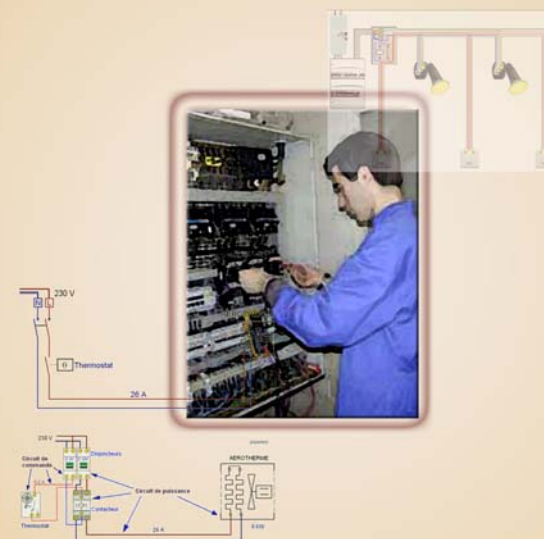


MANUEL D'UTILISATION

PRATILEC 2

Outil de formation



Les bases de l'électricien

Francis CABEZA
2009



PRATILEC-2

SOMMAIRE

Contrat de licence d'utilisation	4
Avertissement	6
Présentation	7
Public visé par PRATILEC	8
Matériel informatique nécessaire	9
Installation et démarrage de PRATILEC-2	9
Installation du driver Dinkey	10
Désinstallation de Pratilec-2	10
Démarrage de Pratilec-2	11
Utilisation de PRATILEC-2	11
Réaliser les exercices	14
Le menu exercices	15
Le menu cours	16
Le menu QCM	16
Créer un QCM	17
Questions	20

CONTRAT DE LICENCE D'UTILISATION

A lire attentivement avant d'installer le logiciel.

Le présent document constitue un contrat entre vous, l'utilisateur ultime, et DIDAFRIO.

En installant ce logiciel, vous vous engagez à respecter les termes du contrat, énoncés ci-après.

Si vous êtes en désaccord avec l'une des clauses de ce contrat, n'installez pas le logiciel et renvoyez à votre fournisseur le contenu intégral du colis. Il vous remboursera alors la totalité du prix que vous lui avez versé.

Aucun remboursement ne pourra être exigé si un délai supérieur à une semaine calendaire s'est écoulé depuis que vous l'avez reçu, ou si un ou plusieurs des éléments ont été soit endommagés soit non retournés.

1 - OBJET : Le présent contrat de licence vous fait bénéficier d'un droit personnel, non exclusif, d'utiliser les programmes ci-joints sur un seul micro-ordinateur à la fois. Vous devez posséder autant de licences que d'utilisateurs simultanés.

Vous ne pouvez pas modifier ou traduire les programmes sans un accord préalable et écrit de DIDAFRIO.

L'acquéreur est propriétaire des supports sur lesquels est livré le logiciel, mais en aucun cas du logiciel lui-même.

Enfin, vous ne pouvez en aucun cas effectuer des copies des programmes sous contrat de licence ou de leur documentation, conformément à l'article suivant.

2 - COPIES ET INTERDICTIONS : Vous ne pouvez éventuellement procéder qu'à une seule copie du CD à des fins de sauvegarde.

En particulier, toute modification, adaptation, traduction, décompilation ou désassemblage sur l'un des fichiers informatiques du CD est rigoureusement interdite, de même que toute copie d'un manuel, même partielle.

Le transfert du logiciel d'un ordinateur à un autre sur un réseau, et la distribution à des tiers du logiciel, et (ou) de sa documentation est rigoureusement interdite.

Durée de travail sur PRATILEC-2

La durée de travail pour répondre à l'ensemble des questions posées par ce logiciel dépend du niveau de connaissances et de l'expérience de l'utilisateur. Cependant, il est raisonnable de prévoir un minimum de 3 à 6 séances de 2 heures.

Questions

Peut-on copier le logiciel ?

Oui, à titre de sauvegarde, mais si l'on installe le logiciel à partir de la copie il ne fonctionne pas. La clé fournie devra être présente sur un port USB.

Peut-on installer PRATILEC sur plusieurs ordinateurs ?

Oui, mais le logiciel ne fonctionnera que sur le poste ayant la clé.

Si l'on désire équiper davantage de postes il est nécessaire de se procurer d'autres clés.

En fait, cette licence vous accorde le droit d'utiliser le logiciel de la même façon que vous utilisez un livre, dans le respect de la loi. De même qu'un livre ne peut être lu par deux personnes différentes dans deux lieux différents, le logiciel ne peut être utilisé par deux personnes différentes au même moment sur deux ordinateurs différents sans que les droits d'auteur du concepteur de PRATILEC-2 soient violés.

3 - DURÉE : Le présent contrat prendra fin automatiquement lorsque le licencié détruira l'ensemble des éléments constituant le colis, ainsi que l'éventuelle copie de sauvegarde.

4 - GARANTIE : Le logiciel est mis à disposition du licencié sans aucune garantie implicite ou explicite quant à sa capacité d'effectuer une tâche particulière. Du fait de la variété des environnements matériels possibles et de la diversité des conditions, le licencié assume lui-même tous les risques inhérents à l'exploitation des programmes, notamment au regard des résultats obtenus.

DIDAFRIO ne garantit au licencié que les éléments qui se révéleraient défectueux, à la condition que le défaut soit détecté et signalé par lettre recommandée dans les trente jours suivant la date de réception du colis par le licencié.

Dans ce cas, DIDAFRIO procédera à l'échange du support défectueux, après expertise, si le défaut ne résulte ni d'un accident, ni d'un virus, ni d'une mauvaise utilisation.

Le licencié accepte, en tout état de cause, et irrévocablement, que la réparation de son préjudice soit limitée en valeur au strict prix du présent contrat de licence.

5 - STIPULATION : Le fait de renvoyer le paquet dans la semaine calendaire, comme précisé en préambule, implique que vous avez lu, compris et accepté les règles énoncées dans le présent contrat de licence d'utilisation.

Toute question concernant ce contrat de licence devra être adressée par écrit à votre fournisseur.

Si vous acceptez les termes de ce contrat gardez votre facture avec le support DIDAFRIO afin de pouvoir justifier votre droit de licence, d'utiliser ce logiciel en toute légalité et de bénéficier de la garantie.

DIDAFRIO

345 chemin des Cabouillous
82000 MONTAUBAN (France)

Tél. : (33) 05 63 67 82 78

Fax : (33) 05 63 67 80 82

E-mail : didafrio@didafrio.com

SIRET 411 548 522 00019 APE 722A

N° Intr. FR90 411 548 522

www.didafrio.com

Avertissement

Les informations contenues dans le logiciel *PRATILEC-2* et dans ce manuel d'utilisation, sont susceptibles de modifications sans préavis.

L'entreprise *DIDAFRIO* ne peut être tenue responsable des omissions techniques ou rédactionnelles, ni des dommages accidentels ou consécutifs à la fourniture ou à l'utilisation du logiciel *PRATILEC-2*.

Certaines parties du programme sont accessibles par un mot de passe.

Dans ce manuel, celui qui possède le mot de passe (enseignant, chef de service, etc.) sera appelé : **le responsable**

Celui qui ne connaît pas le mot de passe (élève, stagiaire, technicien...) sera appelé : **l'utilisateur**

WINDOWS est une marque déposée de MICROSOFT.

PRATILEC-2 a été produit avec un outil MICROSOFT.

PRATILEC-2 est une création de Francis CABEZA.

DIDAFRIO est une marque déposée.

Les logiciels produits par l'entreprise *DIDAFRIO* sont enregistrés à l'Agence pour la Protection des Programmes (Paris), sous le numéro 94.82.3440.

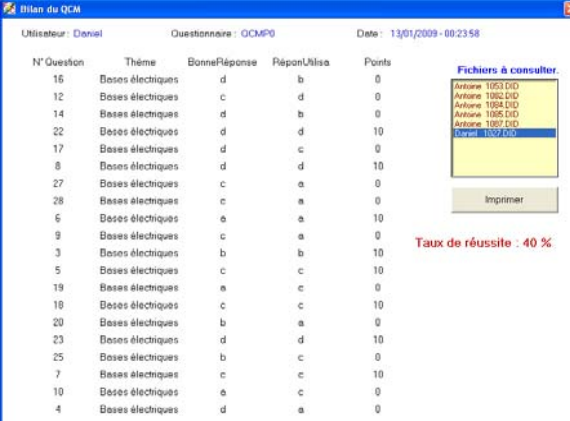
L'identification internationale de *PRATILEC-2* est :

IDDN.FR.001.430017.00.R.C.2000.000.21100

- Question : N° (de 1 à 30) et texte de la question posée.
- Image : nom de l'image affichée. L'image est à choisir dans la liste proposée à droite.
- Réponses, A, B, C, D : texte de chaque réponse proposée. Penser à cocher la bonne réponse.
- Liste d'images : cette liste donne les images présentes dans le répertoire « ImQcm ». Ces images sont au format JPG, BMP ou GIF et ont une dimension maximum de 650/350 pixels.

Bien entendu, lors de la création d'une nouvelle question, la première opération consiste à préparer l'image et l'enregistrer dans le répertoire « ImQcm ».

Le bilan QCM



N° Question	Thème	Bonne Réponse	RéponUtilise	Points
16	Bases électriques	d	b	0
12	Bases électriques	c	d	0
14	Bases électriques	d	b	0
22	Bases électriques	d	d	10
17	Bases électriques	d	c	0
8	Bases électriques	d	d	10
27	Bases électriques	c	a	0
28	Bases électriques	c	a	0
6	Bases électriques	a	a	10
9	Bases électriques	c	a	0
3	Bases électriques	b	b	10
5	Bases électriques	c	c	10
19	Bases électriques	a	c	0
18	Bases électriques	c	c	10
20	Bases électriques	b	a	0
23	Bases électriques	d	d	10
25	Bases électriques	b	c	0
7	Bases électriques	c	c	10
10	Bases électriques	a	c	0
4	Bases électriques	d	a	0

Fichiers à consulter:

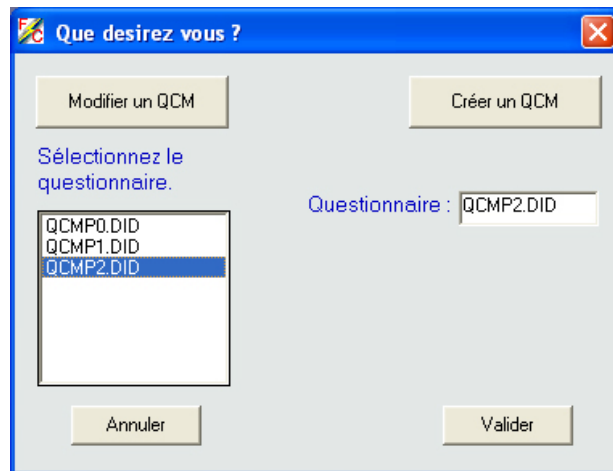
- Antenne 1053.DID
- Antenne 1062.DID
- Antenne 1084.DID
- Antenne 1085.DID
- Antenne 1087.DID
- Level 1007.DID

Taux de réussite : 40 %

L'utilisateur répond à une série de 20 questions choisies, automatiquement, parmi les 30 contenues dans le questionnaire.

Les résultats sont enregistrés dans un fichier au nom de l'utilisateur suivi d'un n° d'ordre. Ce fichier est conservé dans le répertoire « Résultats » (penser régulièrement à effacer les fichiers inutiles pour libérer de la place dans le disque dur).

Pour consulter les résultats d'un utilisateur il suffit de sélectionner le fichier dans la liste proposée dans l'écran « Bilan QCM ».



La validation du choix de créer ou de modifier un QCM donne accès au générateur de QCM.



Description :

- Questionnaire : nom du fichier contenant les questions
- Thème : sujet traité

Tous droits réservés. Toute reproduction même partielle, par quelque procédé que ce soit, est interdite sans autorisation préalable. Toute contrefaçon est passible des peines prévues par la loi sur la protection des droits d'auteur.

Présentation

Le logiciel PRATILEC-2 se compose de 3 éléments :

- 1) Ce manuel d'utilisation.
- 2) Une clé de Protection à connecter sur un port USB de votre ordinateur pendant l'utilisation de PRATILEC-2. Notez que le logiciel ne fonctionne pas sans sa protection.
- 3) Un CD comportant le logiciel PRATILEC-2.

PRATILEC-2 a été conçu pour être utilisé très facilement, même si vous n'avez aucune connaissance en informatique. Il suffit d'être un peu familiarisé avec l'utilisation de la souris sous Windows.

Les instructions nécessaires à l'utilisation de PRATILEC-2 sont réduites au strict minimum, et sont toujours indiquées à l'écran.

A tout moment vous pouvez quitter PRATILEC-2 en cliquant sur



PRATILEC-2 est un logiciel animé, un simulateur des situations pratiques réelles qui entraîne l'utilisateur à vaincre les difficultés techniques rencontrées par l'électricien. Ce qui en fait un excellent outil pour la formation des futurs électriciens.

Ainsi, Pratilec-2 permet :

- **A l'utilisateur**, d'acquérir les connaissances techniques et pratiques de base de l'électricien, de contrôler ses acquis et s'auto corriger en temps réel.
- **Au responsable**, de suivre qualitativement et quantitativement la progression des utilisateurs du logiciel.

Public visé par PRATILEC-2

PRATILEC-2 a été conçu pour être utilisé indifféremment par :

- Les *entreprises* désireuses de perfectionner leurs techniciens ou d'apprécier le niveau des connaissances professionnelles d'un candidat à l'embauche.
- Les *salariés* désireux d'améliorer leurs compétences ou de les étendre au domaine de l'électricité.
- Les *élèves de l'Éducation Nationale* apprenant un métier nécessitant un savoir faire en électrotechnique.
- Les *stagiaires de la Formation Professionnelle des Adultes* en formation classique d'électricien ou des formations aux métiers de la maintenance.
- Les *stagiaires de la formation continue* (Chambres de commerce, instituts privés ou publics, constructeurs de matériels)

Utilisation

L'**utilisateur** n'a besoin d'aucune connaissance en informatique pour tirer un maximum de profit de PRATILEC-2. Il est guidé en permanence par le logiciel.

En mode **formation**, il est conseillé à l'utilisateur de procéder de la manière suivante :

- 1) Étudier les **cours** en respectant l'ordre pédagogique affiché.
- 2) Réaliser les **exercices** dans l'ordre pédagogique proposé. Prendre note des difficultés rencontrées.
- 3) Répondre au **QCM**.
- 4) Passer en mode **évaluation** et recommencer les phases 1 à 3.
- 5) Consulter les résultats et recommencer si l'efficacité est insuffisante.



L'**utilisateur** choisit un questionnaire dans la liste proposée.

Chaque questionnaire contient un maximum de 30 questions.

De façon aléatoire, le programme sélectionne 20 questions et les propose à l'utilisateur.

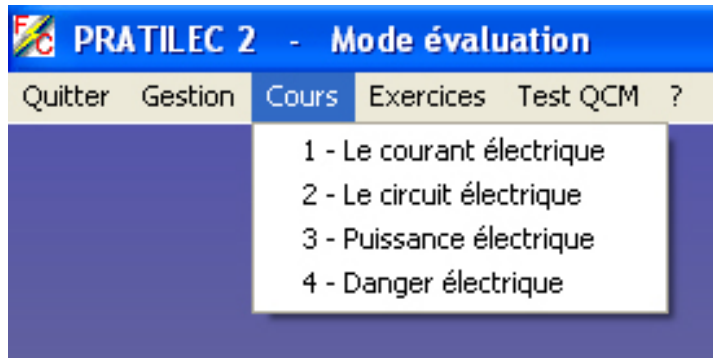
Les résultats de l'évaluation sont enregistrés et visibles à partir du menu gestion.

Créer un QCM

Le **responsable** a ici la possibilité de créer des questionnaires en fonction de ses besoins spécifiques. Un professeur peut ainsi se construire une série de QCM correspondant à ses besoins de contrôle continu.

L'accès à ce programme se fait par le menu Gestion – **Créer ou modifier un QCM**.

Le menu cours

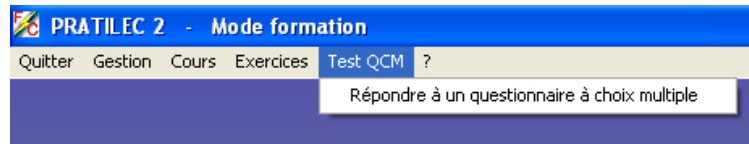


Pratilec-2 propose 4 cours qui abordent les connaissances de base indispensables pour s'initier aux métiers de l'électricité.

Ces cours évoluent par ordre de difficulté croissante. Il est donc recommandé de les exécuter dans l'ordre pédagogique proposé.

Aussi, il est important d'effectuer l'étude de ces cours avant de commencer les exercices.

Le menu QCM



Cette partie du programme invite l'utilisateur à répondre à un questionnaire de type QCM. Le responsable peut trouver ici un double objectif :

- Faire passer des tests rapides sur les connaissances professionnelles,
- Affiner la formation par des questions pertinentes

Pratilec-2 est livré avec 30 questions différents et trois questionnaires identiques (QCMPO, QCMPI, QCMP2). Le responsable peut soit modifier un questionnaire existant, soit créer un nouvel questionnaire.

Matériel informatique nécessaire

PRATILEC-2 a été développé sur ordinateur compatible PC (le matériel le plus répandu actuellement) afin d'être utilisable facilement et sans problème avec un grand nombre de micro-ordinateurs de marques différentes.

Il est nécessaire de disposer **au minimum** du matériel suivant :

- Un micro-ordinateur PC avec processeur de 800 MHz, 512 Mo de mémoire vive et 200 Mo disponibles sur le disque dur. Cet ordinateur devra fonctionner avec Windows XP ou plus récent.
- Un lecteur de CD.
- Une carte graphique de 1024 x 768 points et 65536 couleurs.

Installation de PRATILEC-2

Le produit PRATILEC-2 est livré dans un boîtier contenant un CD, une clé physique USB et ce manuel d'utilisation.

Le CD contient la totalité du logiciel PRATILEC-2 et est à installer sur le disque dur de votre ordinateur.

La clé physique contient votre licence d'utilisation et doit être connectée à votre ordinateur pendant l'utilisation du logiciel.

Notez que le logiciel ne fonctionne pas sans la présence de sa **clé**.

Procédure d'installation :

- 1) Vérifier que le disque dur dispose d'un espace libre supérieur à 200 Mo.
- 2) Redémarrer l'ordinateur et attendre l'écran d'accueil de Windows.
- 3) Placer le **CD** dans son lecteur.
- 4) Cliquer sur le bouton **Démarrer** de Windows.
- 5) Cliquer sur **exécuter**. Taper **D:setup** (si votre lecteur de CD s'appelle **D**, sinon rectifiez). Cliquer sur **OK**, le programme d'installation démarre ...
- 6) Suivre les indications affichées à l'écran.

Installation du driver Dinkey

La clé USB n'est pas toujours détectée avec certaines versions de Windows, le mieux est de profiter de la présence du CD dans le lecteur pour exécuter « **setupdrv.exe** ». Procéder alors comme indiqué à l'étape 5 ci-dessus.

Désinstallation de PRATILEC-2

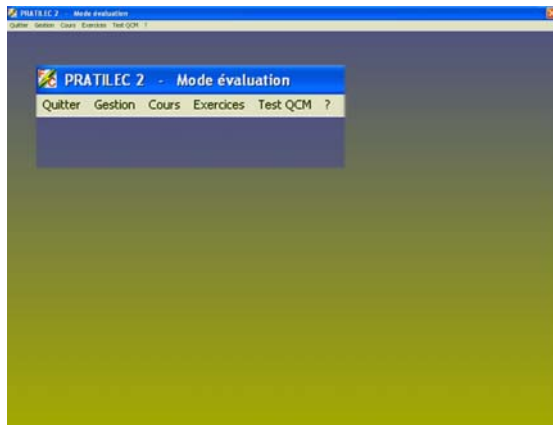
Cette opération consiste à effacer le programme du disque dur :

- 1) Cliquer sur **Démarrer**
- 2) Cliquer sur **Panneau de configuration**
- 3) Cliquer sur **Suppression de programmes**
- 4) Choisir **PRATILEC-2** et cliquer sur **Supprimer**.

Remarque : Certains fichiers utilisés par PRATILEC-2 peuvent être partagés avec d'autres programmes. Windows demande s'il doit vraiment les supprimer, dans le doute, il est préférable de les conserver, d'autres programmes pourraient ne plus fonctionner.

Démarrage de PRATILEC-2

A partir de l'écran d'accueil de Windows, cliquer sur **Démarrer**, choisir **programmes** et cliquer sur **PRATILEC-2**.



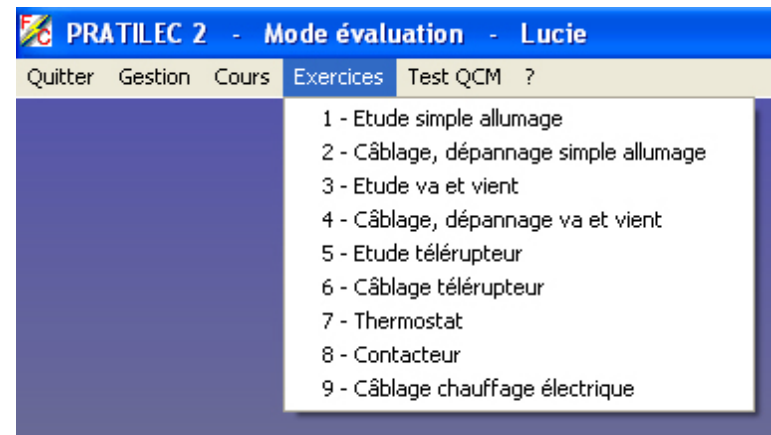
Comptabilisation des résultats : PRATILEC-2 totalise les points obtenus au fur et à mesure que l'utilisateur répond aux questions.

Les points obtenus sont systématiquement divisés par le maximum de points qu'il aurait été possible d'obtenir. Ce qui permet d'évaluer l'efficacité de l'utilisateur.

L'utilisateur est constamment informé de sa performance par les indications affichées au bas de l'écran.

Les résultats de chaque utilisateur sont enregistrés sur le disque dur et peuvent être visualisés et imprimés grâce à l'option **gestion**.

Le menu exercices



Pratilec-2 propose 9 séries d'exercices qui commencent par un cours de technologie et se terminent par une réalisation pratique.

Ces exercices évoluent par ordre de difficulté croissante. Il est donc recommandé de les exécuter dans l'ordre 1 à 9.

Pendant l'évaluation, lorsqu'un exercice est entièrement réalisé, il est désactivé du menu afin d'empêcher une nouvelle exécution sans l'accord du responsable.

Le menu Gestion permet aussi d'afficher les résultats obtenus par un groupe et de les imprimer.

N°	NOM	Simp. all.	Va & vient	Télérupteur	Chaut elec	P. Total	Efficacité
1	Antoine	140/140	00/110	140/140	0/0	360/390	92 %
2	Daniel	0/0	0/0	0/0	0/0	0/0	0 %
3	Fabrice	0/0	0/0	0/0	220/220	220/220	100 %
4	Bernard	0/0	0/0	0/0	0/0	0/0	0 %
5	Vincent	0/0	0/0	0/0	60/70	60/70	85 %
6	Alain	0/0	0/0	0/0	0/0	0/0	0 %
7	Michel	0/0	0/0	0/0	0/0	0/0	0 %
8	Claude	0/0	0/0	0/0	0/0	0/0	0 %
9	David	0/0	0/0	0/0	0/0	0/0	0 %
10	Loïc	0/0	0/0	0/0	0/0	0/0	0 %
11	Lucie	0/0	0/0	0/0	0/0	0/0	0 %
12	Véronique	0/0	0/0	0/0	0/0	0/0	0 %
13	Bertrand	0/0	0/0	0/0	0/0	0/0	0 %
14	Alain	0/0	0/0	0/0	0/0	0/0	0 %
15	Roland	0/0	0/0	0/0	0/0	0/0	0 %
16	Jérôme	0/0	0/0	0/0	0/0	0/0	0 %
17	Gérard	0/0	0/0	0/0	0/0	0/0	0 %
18	François	0/0	0/0	0/0	0/0	0/0	0 %
19	Bruno	0/0	0/0	0/0	0/0	0/0	0 %
20	Serge	0/0	0/0	0/0	0/0	0/0	0 %

Réaliser les exercices

En mode évaluation, si l'utilisateur clique sur « Exercices » une fenêtre s'affiche et lui demande de se faire connaître. Il doit alors cliquer sur son nom et taper son code confidentiel. Ceci permettra d'enregistrer ses performances afin de les consulter plus tard.

UTILISATEURS

Alain
Alain
Antoine
Bernard
Bertrand
Bruno
Claude
Daniel
David
Fabrice
François
Gérard
Jérôme
Loïc
Lucie
Michel
Roland
Serge
Véronique
Vincent

GROUP1.PR2
GROUP2.PR2
GROUP3.PR2

Faites-vous connaître

Votre nom :

Votre code :

L'écran accueil de PRATILEC s'affiche, l'utilisateur dispose de quatre menus : **Gestion**, **Cours**, **Exercices**, **Test QCM**.

Gestion : menu réservé au responsable, il permet l'accès aux résultats des utilisateurs, à la page d'inscription des utilisateurs et au paramétrage. Ces options sont accessibles avec le mot de passe « PRATILEC » que vous pouvez changer.

Cours : pour accéder aux séances d'apprentissage.

Exercices : accès aux exercices pratiques et les séances de technologie.

Test QCM : pour répondre aux questionnaires à choix multiples.

Utilisation de PRATILEC-2

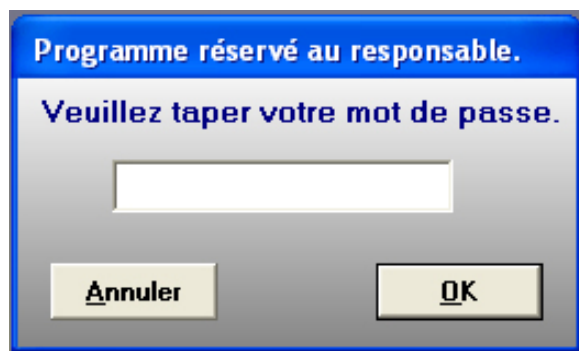
Le menu **Gestion** est réservé au **responsable** qui peut par exemple accéder à la page « Modifier les groupes » d'utilisateurs.

PRATILEC 2 - Mode évaluation

Quitter Gestion Cours Exercices Test QCM ?

Nouvel utilisateur
Voir les résultats
Voir le bilan des QCM
Créer ou modifier un QCM
Modifier les groupes

Il doit alors fournir le mot de passe (initialement « PRATILEC » mais il est possible de le changer).



Si le mot de passe est correct la page ci-après s'affiche.



Le responsable choisit le groupe d'utilisateurs concernés. Il peut donc modifier la liste, il suffit de se positionner sur la case choisie à l'aide de la touche tabulation ou de la souris et de taper le nouveau nom et (ou) le nouveau code.

Le responsable décide aussi du niveau d'efficacité attendu. Pour éviter le découragement de certains utilisateurs il est conseillé de commencer par un faible niveau et d'augmenter par la suite l'exigence en fonction des progrès constatés.

Le responsable communique à chaque utilisateur son code d'accès pour travailler en **mode évaluation**. Le code utilisateur n'est donc connu que par le responsable et l'utilisateur concerné. Ainsi un utilisateur ne peut pas modifier le score d'autrui.

Le **mode formation** ne nécessite pas de code d'accès et, dans ce cas, les résultats ne sont pas enregistrés.

Il est possible de remettre à zéro l'ensemble des résultats enregistrés ou d'un seul utilisateur en utilisant son bouton **Init**.

Comme déjà dit il est aussi possible de changer le mot de passe du responsable.

Perte du mot de passe :

Il peut arriver que le responsable oublie son mot de passe ... Alors pas de panique, il suffit d'utiliser l'explorateur de Windows pour se placer sur le répertoire PRATILEC-2 et de double-cliquer sur le programme **FROID** : une fenêtre s'affiche avec le mot de passe en cours.

